

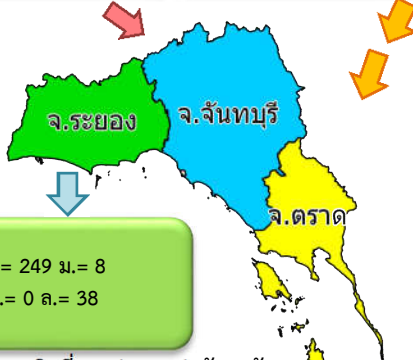
สรุปสถานการณ์ผลไม้ภาคตะวันออก ปี 2565 ณ วันที่ 7 กรกฎาคม 2565

1. ปริมาณผลผลิตที่ยังไม่เก็บเกี่ยว

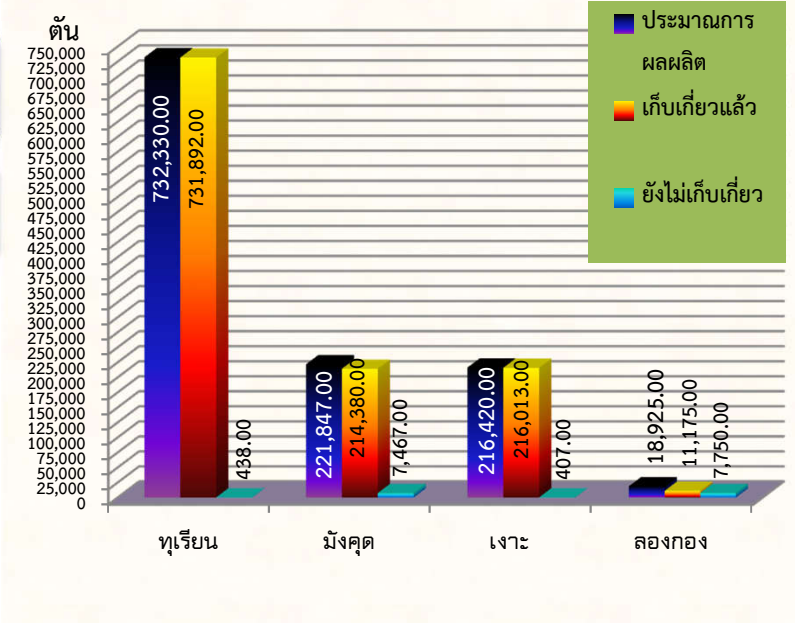
ปริมาณผลผลิต รวมทั้งสิ้น 1,189,522 ตัน
ปริมาณผลผลิต ที่ยังไม่เก็บเกี่ยว 16,062 ตัน (1.35%)

ท.= 189 ม.= 7,393
ง.= 366 ล.= 6,726

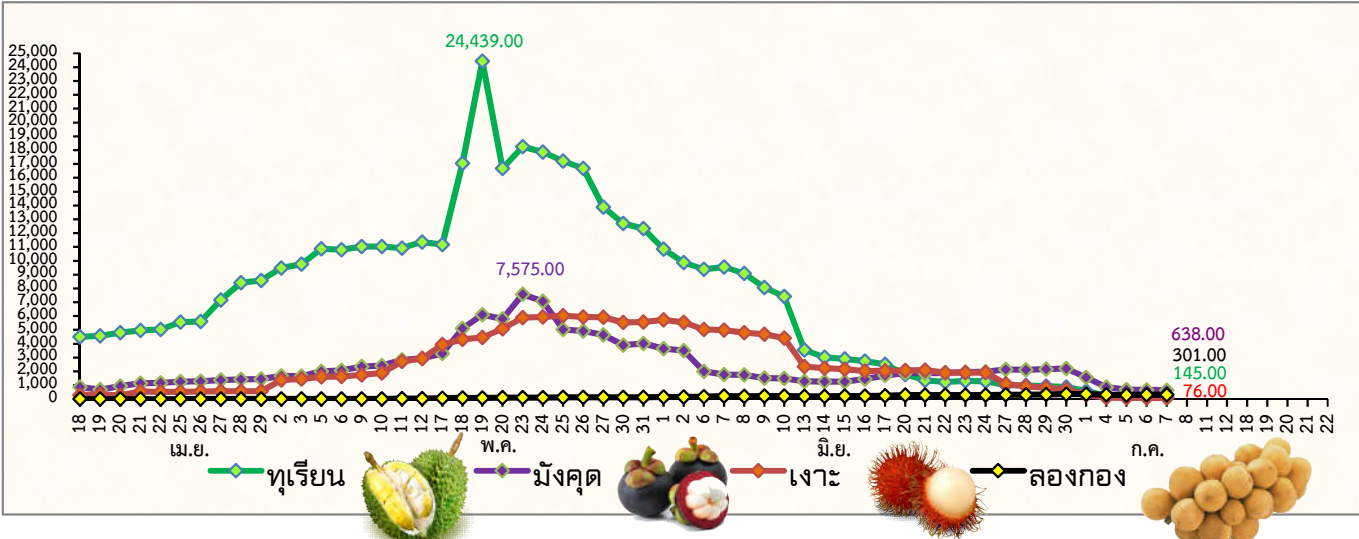
ท.= 0 ม.= 66
ง.= 41 ล.= 986



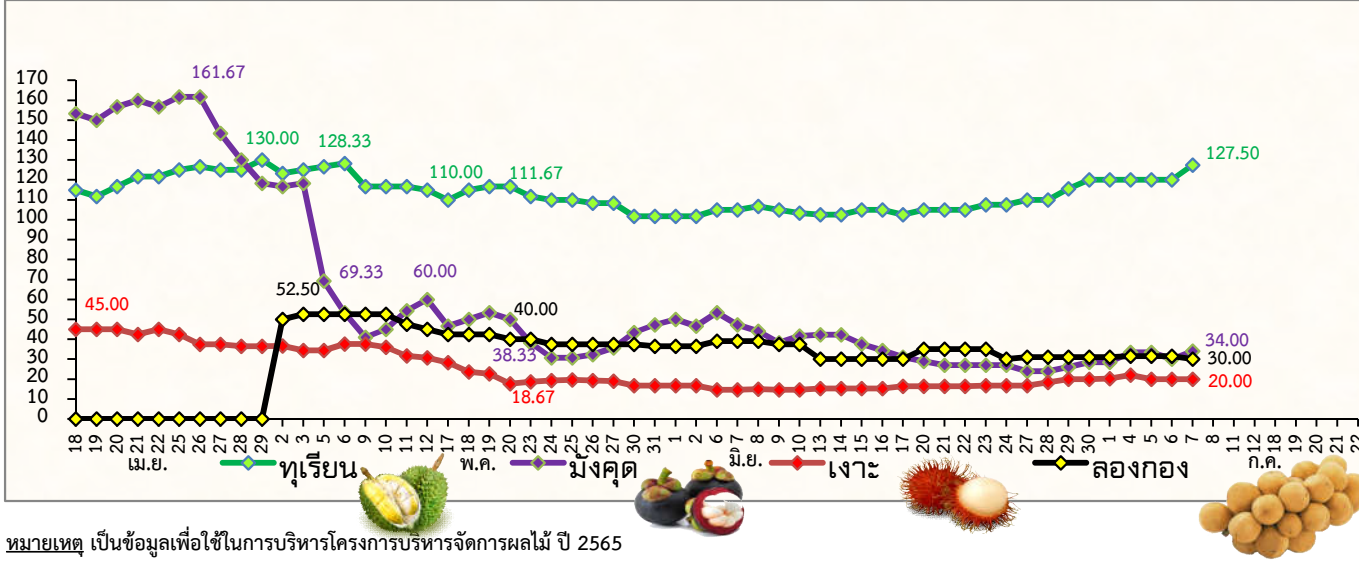
ท.= 249 ม.= 8
ง.= 0 ล.= 38



2. ปริมาณผลผลิตที่ออกสู่ตลาดต่อวัน (ตัน)



3. ราคาผลไม้เกรด A เฉลี่ย 3 จังหวัด ในแต่ละวัน (บาท/กก.)



หมายเหตุ เป็นข้อมูลเพื่อใช้ในการบริหารจัดการโครงการบริหารจัดการผลไม้ ปี 2565

จัดทำโดย ศูนย์ปฏิบัติการเฝ้าระวังและติดตามสถานการณ์ผลไม้ภาคตะวันออก สำนักงานส่งเสริมและพัฒนาการเกษตรที่ 3 จังหวัดระยอง